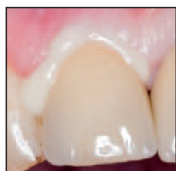


## SCELLEMENT DE COURONNES ET BRIDGES



- Dégraisser à l'acétone ou à l'éther
- Mettre 2 gouttes de primer métal/résine ou céramique/résine
- Mélanger avec une spatule en plastique ou l'embout mélangeur et appliquer directement dans la restauration grâce à la seringue d'utilisation.

### Mise en œuvre



Insertion de la restauration.



Elimination de la pâte excédentaire.



Après scellement.

## SCELLEMENT DE COURONNES EN ZIRCONE ET EN DISCILICATE DE LITHIUM

Nettoyage et séchage de la surface de la dent, puis essai d'ajustement de la restauration prothétique.



1  
Passer au sable avec de la poudre d'alumine, nettoyer aux ultrasons et sécher. Si la surface de la restauration est en céramique à base de silice, appliquer de l'acide phosphorique, nettoyer et sécher. Appliquer ensuite un agent liant au silane.



2  
Appliquer la pâte de mélange sur la restauration prothétique. Si la pâte est appliquée sur la dent, passer à l'étape 3 dans les 40 secondes suivant l'application de la pâte.



3  
Placer la restauration prothétique sur la dent.



4  
Photo-polymériser 2 à 5 secondes ou auto-polymériser 3 à 5 minutes, puis enlever le ciment excédentaire.



5  
Maintenir l'isolation pendant 5 minutes. Pour les restaurations translucides, photo-polymériser la surface entière et les joints pendant 20 secondes. Pour les détails d'unité de polymérisation, voir les instructions d'utilisation.