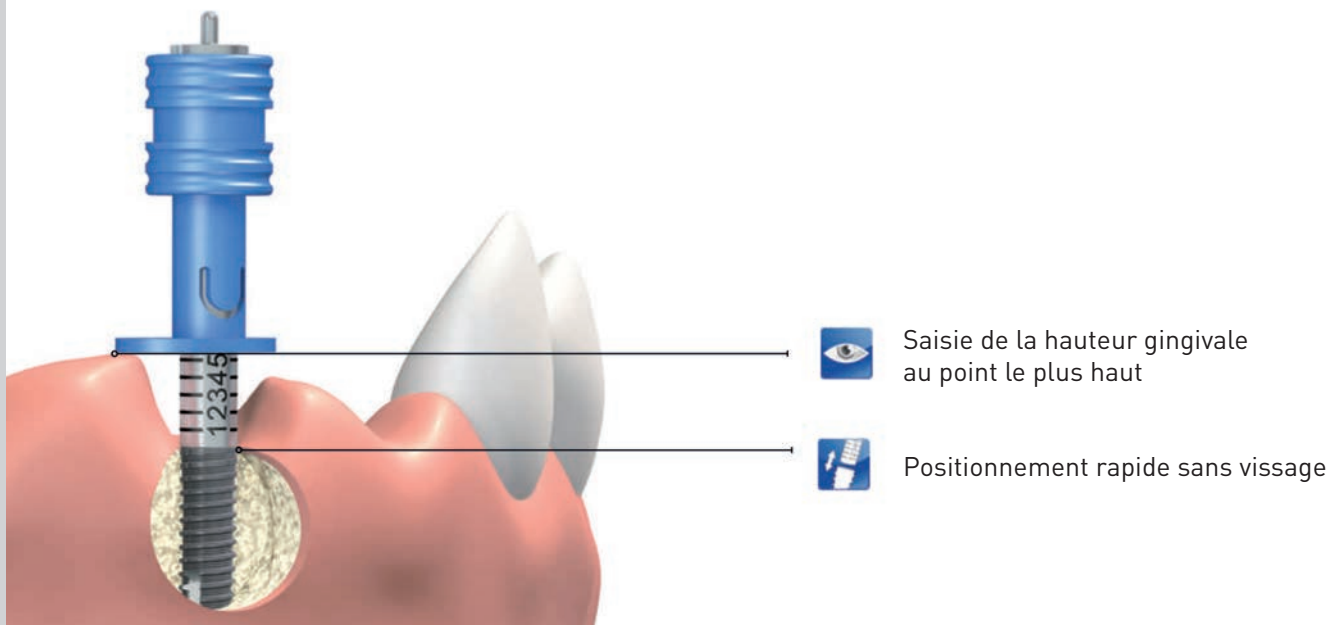



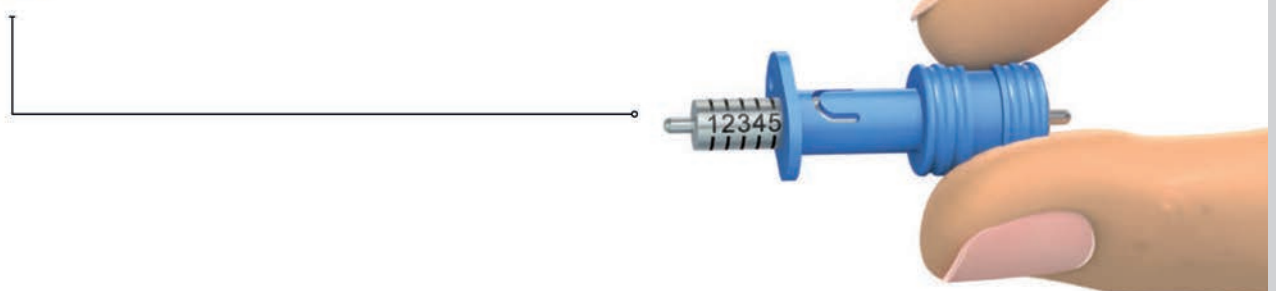
Enfin des piliers implantaires à la bonne hauteur !

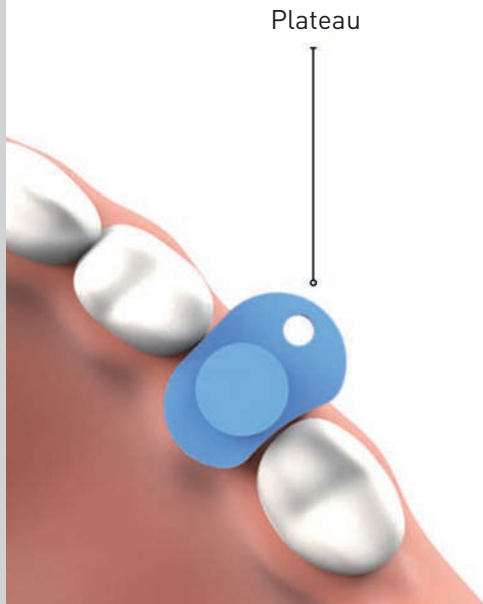
MESURE CORRECTE DE LA HAUTEUR GINGIVALE AVEC ALTUS AVANT SÉLECTION DU PILIER



SAISIE AISÉE DE LA HAUTEUR CORRECTE

 Lecture hors de la bouche de la mesure et sélection de la hauteur correcte de pilier





Le gabarit de mesure Altus™ permet de mesurer précisément la hauteur de la gencive au-dessus de l'implant afin de déterminer exactement et de sélectionner la hauteur de pilier.



Altus™ vous séduira par sa convivialité inégalée.



La mise en place sur l'implant est facile et vous fait gagner du temps car aucune jauge à visser.



Pour la première fois, il est possible de définir la hauteur de gencive en dehors de la bouche. C'est la garantie d'un choix correct de la hauteur de pilier.



La forme spéciale du plateau permet de déterminer le point le plus haut de la gencive autour de l'implant, quelle que soit la situation.



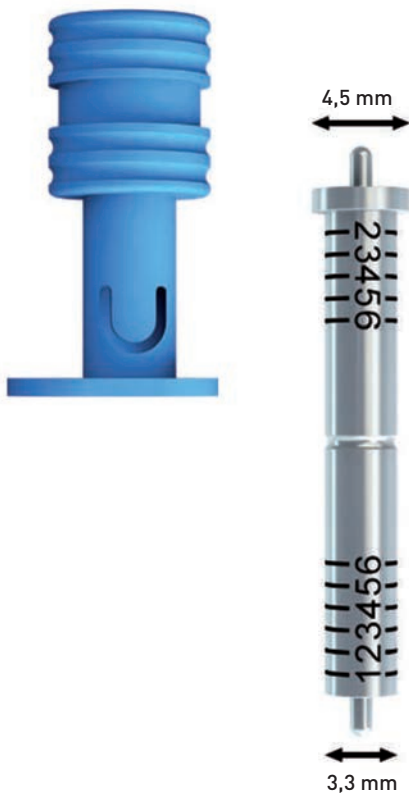
Altus™ dure longtemps et se stérilise en autoclave.



Altus™ se compose de deux éléments, un élément coulissant (PEEK) et une échelle graduée multifonctionnelle (acier inoxydable)



Altus™ est compatible avec de nombreuses connexions implantaires. Possibilité d'extension sur demande.



Implant	Diamètre
Astra Tech OsseoSpeed	4,5 mm / 5,0 mm
Biomet 3i Certain	5,0 mm
Camlog / Conelog	5,0 mm / 6,0 mm
Nobel Active	RP 4,3 mm / RP 5,0 mm
Nobel Biocare Replace Select	5,0 mm / 6,0 mm
Straumann SynOcta	RN 4,8 mm / WN 6,5 mm
Zimmer Tapered Scre-Vent / MIS SEVEN / Bio Horizons	4,5 mm / 5,7 mm

Astra Tech OsseoSpeed	3,5 mm / 4,0 mm
Biomet 3i Certain	3,4 mm / 4,1 mm
Camlog / Conelog	3,3 mm / 3,8 mm / 4,3 mm
Dentsply-Friadent Frialit / Xive	3,4 mm / 4,5 mm / 5,5 mm / 3,8 mm
Dentsply-Friadent Ankylos	3,5 mm
Mendentika M-Implant	3,0 mm / 5,0 mm
Nobel Active	NP 3,5 mm
Nobel Biocare Replace Select	3,5 mm / 4,3 mm
Straumann Bone Level	NC / RC
Zimmer Tapered Scre-Vent / MIS SEVEN / Bio Horizons	3,5 mm