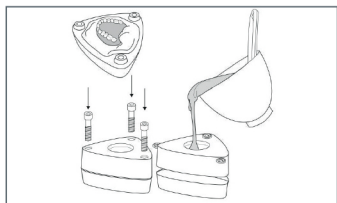


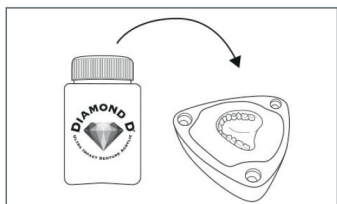
TECHNIQUE DE TRAITEMENT DES PROTHÈSES DENTAIRES AU MICRO-ONDES



1 Introduire le modèle dans la moitié inférieure du flacon en utilisant pour moitié du plâtre et pour moitié de la pierre ou uniquement de la pierre (type III recommandé).

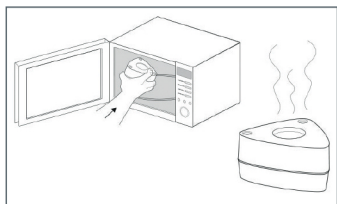
2 Après la prise du plâtre, enduire du séparateur de plâtre et de pierre ou de la vaseline sur le plâtre.

3 Placer la section supérieure du flacon. Agiter et verser le plâtre dans le moufle (type III pierre ou pierre pour moufles recommandé).



7 Mélanger 30 g de Diamond D Acrylic avec 10 ml de monomère, 20 minutes (ratio P/L selon le volume).

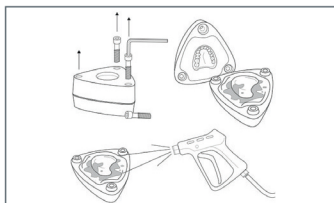
8 Démarrer la procédure de pressé avant que la résine ne parvienne à un niveau d'élasticité et qu'elle soit facile à manipuler.



10 Placer le moufle dans le four micro-ondes, le régler sur 100 Watts et traiter pendant 8 minutes.

11 Après 8 minutes, régler le micro-ondes sur 500 Watts et traiter pendant 2 minutes supplémentaires.

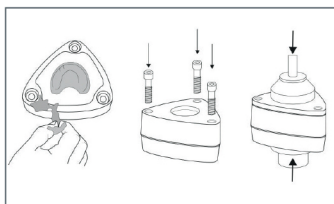
12 Laisser refroidir sur le banc pendant 15 minutes, puis placer dans de l'eau fraîche pendant 10 minutes.



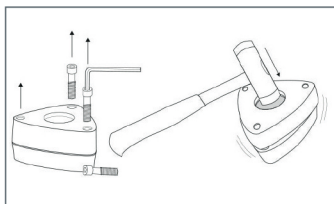
4 Après la prise du plâtre, placer le moufle dans un micro-ondes à niveau variable 500-700 Watts pendant 60 secondes.

5 Ouvrir le flacon et enlever le gros de la cire. Ébouillanter toutes les surfaces avec de l'eau bouillante propre, puis utiliser un détergent ou la solution de lavage Diamond D Ultra pour s'assurer que toute la cire est enlevée du plâtre et des dents. Rincer ensuite de nouveau avec de l'eau bouillante propre.

6 Une fois que la vapeur cesse du moufle, enduire la première couche de séparateur Diamond D Ultra Sep. Lorsque la première couche a séché, appliquer une seconde couche.



9 Après avoir procédé à la pressée de la prothèse dentaire, fermer le flacon, serrer les vis et laisser prendre pendant 5 minutes.



13 Démouler la prothèse dentaire et terminer.